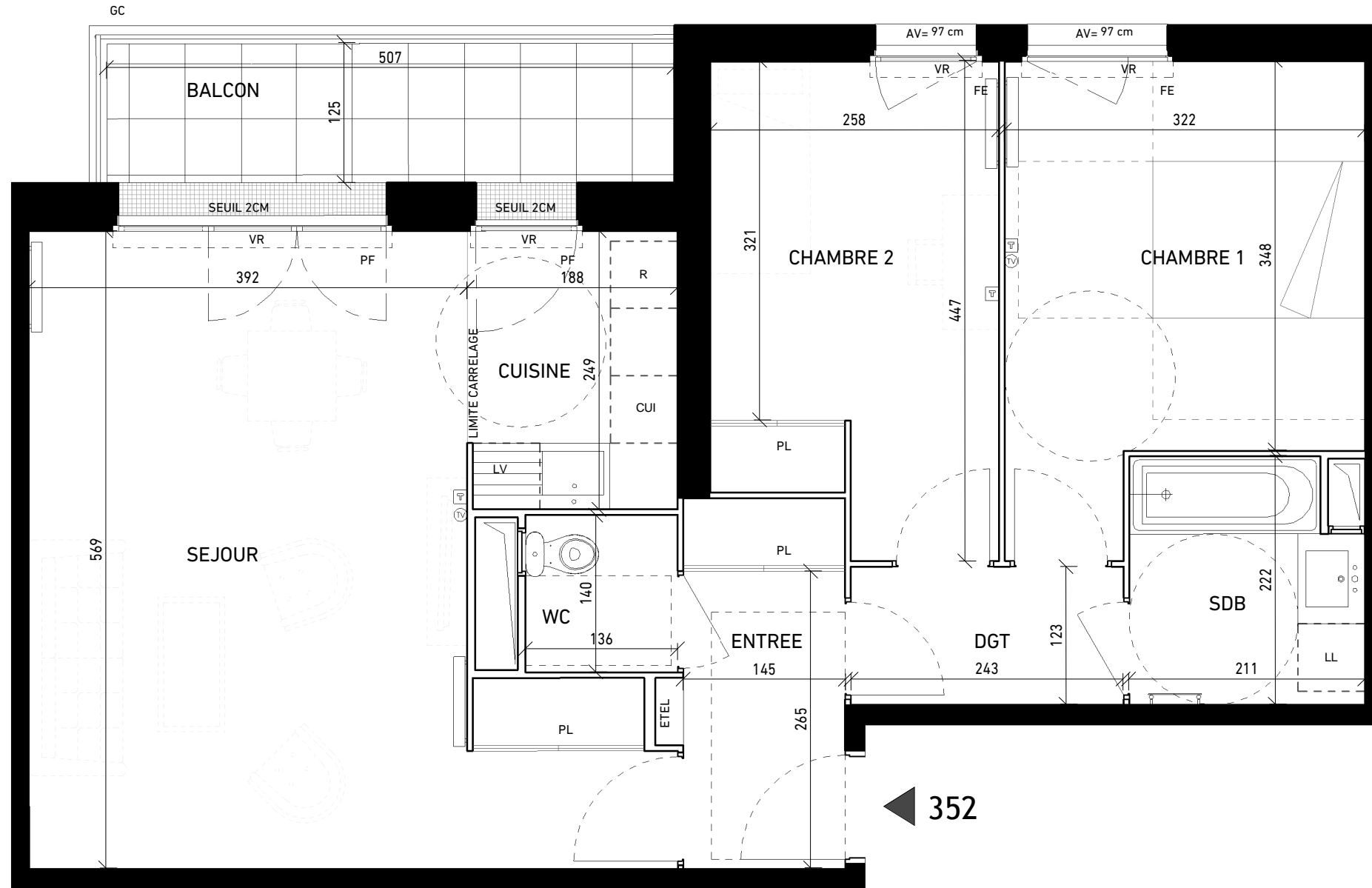


HALL 3

APPARTEMENT 3 PIECES

N° 352 AU 5e étage



ENTREE	4.79 m ²
SEJOUR	25.27 m ²
CUISINE	4.65 m ²
DGT	2.99 m ²
CHAMBRE 1	12.26 m ²
CHAMBRE 2	10.73 m ²
SDB	4.40 m ²
WC	1.90 m ²

SURFACE TOTALE HABITABLE 66.99 m²

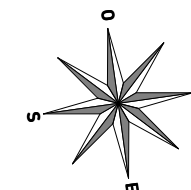
BALCON 6.34 m²

SURFACE TOTALE ANNEXE 6.34 m²

TOTAL SURFACES PRIVATIVES 73.33 m²

LEGENDE

PF : Porte-fenêtre	CUI : Cuisson
FE : Fenêtre	R : Réfrigérateur
ALL : Allège pleine	LL : Lave-linge
AV : Allège vitrée	LV : Lave-vaisselle
VR : Volet roulant	TRI : Tri sélectif
GC : Garde-corps	ETEL : Tableau électrique
PL : Placard	TV : Prise télévision
	T : Prise téléphone RJ45
: Soffite, faux-plafonds	: Retombée de poutre



Nota : Les surfaces des placards sont comprises dans les pièces où ils se situent. Des modifications sont susceptibles d'être apportées à ce plan en fonction des nécessités techniques, réglementaires ou administratives de la réalisation, tant ce qui concerne les dimensions libres que les équipements. Les soffites, faux-plafonds, retombées, gaines techniques, canalisations, trappes de visite, descente d'eaux pluviales, équipements électriques ne sont pas systématiquement représentés ou le sont à titre indicatif. Les dimensions et implantations des appareils de chauffage, lorsqu'ils sont représentés, sont indicatifs et seront soumis à la conformité de l'étude thermique.

Indice 0 JUIN 2017

